



VENTILATION DUCTS & FITTINGS



**Gamme KEN-LOK**



VENTILATION DUCTS & FITTINGS

## Producteur d'accessoires à joints emboutis circulaires KEN-LOK

Air Spiralo Group est un producteur majeur dans l'industrie de la ventilation européenne. Nous produisons des conduits de ventilation circulaires métalliques, des accessoires à joints emboutis et non-emboutis, des produits à noyer et composants rectangulaires de haute qualité. Notre assortiment KEN-LOK constitue la norme par excellence au sein du secteur de l'installation, du fait de la haute classe d'étanchéité à l'air ATC2. Étant donné que notre production, notre distribution et notre stockage s'effectuent à travers toute l'Europe, nous sommes en mesure de livrer à nos clients de manière optimale.

### Producteur fiable de produits de ventilation haut de gamme

- L'assortiment complet est disponible par l'intermédiaire des grossistes techniques stockistes.
- Un système novateur de gestion de stocks et d'entrepôts soutient la gestion des stocks pour nos clients.
- Des systèmes logistiques et TIC modernes soutiennent nos processus de production ainsi que les livraisons à l'étranger.
- Un niveau de service extrêmement élevé: un accord est un accord.
- Partenariat, fiabilité et qualité sont les valeurs et normes au sein de la gestion de notre entreprise à l'internationale.
- Intégration du plus possible de méthodes durables au sein de notre parc de machines et de nos processus opérationnels.
- Une entreprise familiale indépendante avec des établissements aux Pays-Bas, en Angleterre, en Finlande et en Pologne.

### Nos accessoires sont disponibles en deux versions:

- KEN-LOK: avec joint en caoutchouc
- SPIRALO: sans joint en caoutchouc

[www.airspiralo.com](http://www.airspiralo.com)

Étanchéité à l'air efficace ATC2,  
montage facile, gain de temps,  
montage sans ruban, longue durée de  
vie utile, idéal pour les installations  
apparentes. Les produits de ventilation  
d'Air Spiralo vous facilitent le travail.



# Commencez tout de suite à l'aide de nos vidéos de montage

Chez Air Spiralo, nous vous facilitons volontiers le travail. Nos produits KEN-LOK sont prêts à l'emploi et donc simples et rapides à monter. En outre, nous vous aidons avec plusieurs vidéos de montage de courte durée que vous pouvez regarder en ligne.

## Conseils et astuces pratiques

Travaillez-vous pour la première fois avec nos produits ou voulez-vous rafraîchir un peu vos connaissances? Ces courtes vidéos vous montrent en quelques étapes claires comment mettre à exécution les différentes méthodes d'assemblage de nos produits. Nous vous donnons aussi des conseils pratiques. L'installation de nos produits était déjà facile; à l'aide de ces instructions, elle devient un jeu d'enfant.

## Le montage est-il vraiment aussi rapide?

Absolument! Nos vidéos de montage le prouvent. À l'aide de ces instructions, vous pouvez installer en peu de temps nos conduits de ventilation et nos accessoires de façon adéquate, correctement et solidement.

## Vous les voir tout de suite?

Scannez un de ces codes QR



Accessoires KEN-LOK

Pare-vapeur KEN-LOK



Différences de montage avec et sans KEN-LOK

Scannez ce code QR pour accéder à toutes les vidéos sur notre site web:



## Coudes



Coude embouti 90° / Coude secteur 90° R=1xd KEN-LOK



Coude embouti 60° / Coude secteur 60° R=1xd KEN-LOK



Coude embouti 45° / Coude secteur 45° R=1xd KEN-LOK



Coude embouti 30° / Coude secteur 30° R=1xd KEN-LOK



Coude embouti 15° / Coude secteur 15° R=1xd KEN-LOK



Coude embouti 90° court / Coude secteur 90° court R=1xd KEN-LOK



Coude embouti 90° court femelle / Coude secteur 90° court femelle R<1xd KEN-LOK

## Réductions



Réduction emboutie mâle/mâle KEN-LOK



Réduction emboutie mâle/femelle KEN-LOK



Réduction mâle/mâle KEN-LOK



Réduction asymétrique mâle/mâle KEN-LOK



Réduction mâle/femelle KEN-LOK

## Tés



Té 90° KEN-LOK



Té 90° négative KEN-LOK



Culotte 45° KEN-LOK



Té 45° KEN-LOK

## Piquages



Piquage embouti KEN-LOK



Piquage conique KEN-LOK



Piquage courant KEN-LOK

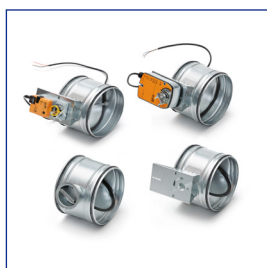


Piquage sous 45° KEN-LOK

## Registres de ventilation



Registres de régulation KEN-LOK



Registres d'arrêt KEN-LOK



Registres à iris de régulation-contrôle KEN-LOK



Registres anti-retour

## Silencieux



Silencieux circulaire KEN-LOK



Silencieux coudé 90° KEN-LOK



Silencieux rectangulaire KEN-LOK

## Accessoires à joints



Raccords



Piquages



Bouchons



Bouchons grillagés



Croix



Brides



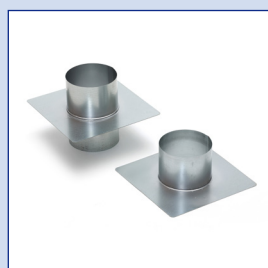
Trappes de visite



Sorties toitures contre l'intrusion de pluie



Chapeaux de toitures



Plaques de raccordement



Bavettes d'étanchéité

### Pare-vapeur - Conduits circulaires et accessoires



Conduit circulaire pare-vapeur  
L=2000 KEN-LOK



Coude embouti 90° pare-  
vapeur / Coude secteur 90°  
pare-vapeur R=1xd KEN-LOK



Coude embouti 45° pare-  
vapeur/ Coude secteur 45°  
pare-vapeur R=1xd KEN-LOK



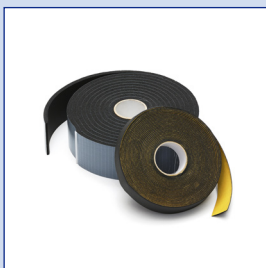
Coude embouti 90° court  
pare-vapeur R<1xd KEN-LOK



Réduction pare-vapeur  
KEN-LOK

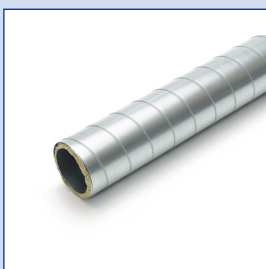


Té 90° pare-vapeur KEN-LOK



Ruban élastomérique noir

### Isolé - Conduits circulaires et accessoires



Isolé - Conduit circulaire  
L=3000 KEN-LOK



Isolé - Coude secteur 90°  
KEN-LOK



Isolé - Coude secteur 45°  
KEN-LOK



Isolé - Coude secteur 30°  
KEN-LOK



Isolé - Coude secteur 15°  
KEN-LOK



Isolé - Raccord KEN-LOK



Isolé - Réduction KEN-LOK



Isolé - Té 90° KEN-LOK



Registre de régulation avec  
réglage KEN-LOK



## Clapets coupe-feu

Clapets coupe-feu  
KEN-LOKClapets terminal coupe-feu  
KEN-LOK

## Conduits flexibles

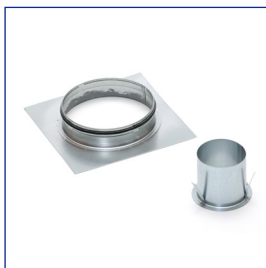


Conduits flexibles



Brides de serrage

## Composants

Chaussettes de montage et  
plaquettes murales

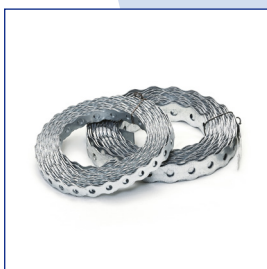
Rosettes couronnement

Grilles pour conduits avec  
régulation-contrôle du flux  
d'air

## Accessoires de montage



Colliers de suspension

Colliers de suspension  
isophoniques

Bande à trous



Accessoires de fixation



Mastics adhésives

**Coudes**

Coude embouti 90° / Coude secteur 90° R=1xd KEN-LOK  
 Coude embouti 60° / Coude secteur 60° R=1xd KEN-LOK  
 Coude embouti 45° / Coude secteur 45° R=1xd KEN-LOK  
 Coude embouti 30° / Coude secteur 30° R=1xd KEN-LOK  
 Coude embouti 15° / Coude secteur 15° R=1xd KEN-LOK  
 Coude embouti 90° court / Coude secteur 90° court R=1xd KEN-LOK  
 Coude embouti 90° court femelle / Coude secteur 90° court femelle R<1xd KEN-LOK

**GB9/RB9****GB6/RB6****GB4/RB4****GB3/RB3****GB1/RB1****GBS9/RBS9****GBHS9/RBHS9****Réductions**

Réduction emboutie mâle/mâle KEN-LOK  
 Réduction emboutie mâle/femelle KEN-LOK  
 Réduction mâle/mâle KEN-LOK  
 Réduction asymétrique mâle/mâle KEN-LOK  
 Réduction mâle/femelle KEN-LOK

**GV****GVH****V****AV****VH****Tés**

Té 90° KEN-LOK  
 Té 90° négative KEN-LOK  
 Culotte 45° KEN-LOK  
 Té 45° KEN-LOK

**RT9/T9****NT9****BR4****T4****Piquages**

Piquage embouti KEN-LOK  
 Piquage conique KEN-LOK  
 Piquage courant KEN-LOK  
 Piquage sous 45° KEN-LOK

**ZR****ZS****ZSCB****SPH****Registres de ventilation**

Registre de régulation KEN-LOK  
 Registre de régulation KEN-LOK  
 Registre de régulation KEN-LOK  
 Registre d'arrêt 100% KEN-LOK  
 Registre d'arrêt 100% avec console moteur KEN-LOK  
 Registre d'arrêt 100% avec console moteur 24V o/d 5Nm KEN-LOK  
 Registre d'arrêt 100% avec console moteur 230V o/d 5Nm KEN-LOK  
 Registre d'arrêt 100% avec moteur ressort de rappel 24V o/d 4Nm KEN-LOK  
 Registre d'arrêt 100% avec moteur ressort de rappel 230V o/d 4Nm KEN-LOK  
 Registre à iris KEN-LOK  
 Registre anti-retour

**KLMSB****KLK****KLM****KLMC****KLMCM****KLMCM...LM24A****KLMCM...LM230A****KLMCM...LF24****KLMCM...LF230****ID****BDS****Silencieux**

Silencieux circulaire KEN-LOK  
 Silencieux coudé 90° KEN-LOK  
 Silencieux rectangulaire KEN-LOK

**CSRP****GLDB****RSRP/RSRF****Accessoires à joints**

Raccord mâle KEN-LOK  
 Raccord femelle  
 Raccord mâle allongé KEN-LOK  
 Piquage plat 90° KEN-LOK  
 Piquage plat oblique 45° KEN-LOK  
 Piquage plat asymétrique KEN-LOK  
 Bouchon embouti mâle KEN-LOK  
 Bouchon mâle KEN-LOK  
 Bouchon embouti femelle  
 Bouchon femelle  
 Bouchon mâle grillagé KEN-LOK  
 Bouchon grillagé sous 45° KEN-LOK  
 Croix équerre 90° KEN-LOK  
 Croix 45° KEN-LOK  
 Bride plate  
 Collier galvanisé avec PE-étanchéité  
 Bague de serrage  
 Pince à cames  
 Trappe de visite pour conduit  
 Accessoire avec trappe de visite KEN-LOK  
 Sortie toiture contre l'intrusion de pluie grillagée  
 Sortie toiture contre l'intrusion de pluie  
 Chapeau de toiture pour le rejet d'air  
 Plaque de raccordement Type 1  
 Plaque de raccordement Type 2  
 Bavette d'étanchéité

**SV****SVH****SVL****FLB****FLBS****FLBF****DB****DBS****DH****DHS****GS****GS4****KRT9****KT4****FL****SPR****FR****NOKT****ADT****ADTC****RHG****RH****DK****PLPL1****PLPL2****RGR****Pare-vapeur - Conduits circulaires et accessoires**

Conduit circulaire pare-vapeur L=2000 KEN-LOK  
 Coude embouti 90° pare-vapeur / Coude secteur 90° pare-vapeur R=1xd KEN-LOK  
 Coude embouti 45° pare-vapeur / Coude secteur 45° pare-vapeur R=1xd KEN-LOK  
 Coude embouti 90° court pare-vapeur R<1xd KEN-LOK  
 Réduction pare-vapeur KEN-LOK  
 Té 90° pare-vapeur KEN-LOK  
 Ruban élastomérique noir

**SPBDI****GBDI9/RBDI9****GBDI4/RBDI4****GBSDI9****VDI****RTDI9/TDI9****ETDI****Isolé - Conduits circulaires et accessoires**

Isolé - Conduit circulaire L=3000 KEN-LOK  
 Isolé - Coude secteur 90° KEN-LOK  
 Isolé - Coude secteur 45° KEN-LOK  
 Isolé - Coude secteur 30° KEN-LOK  
 Isolé - Coude secteur 15° KEN-LOK  
 Isolé - Raccord KEN-LOK  
 Isolé - Réduction KEN-LOK  
 Isolé - Té 90° KEN-LOK  
 Registre de régulation avec réglage KEN-LOK

**SPBI****RB19****RB14****RB13****RB11****SVI****VI****TI****KLMI****Clapets coupe-feu**

Clapet coupe-feu optimisé 60 min. KEN-LOK  
 Clapet coupe-feu pour grandes diamètres 120 min. KEN-LOK  
 Clapet terminal coupe-feu KEN-LOK  
 Clapet terminal coupe-feu avec valve finition KEN-LOK

**CR60M****CR2C****SC+60****SCV+60****Conduits flexibles**

Conduit flexible - Alu light 1.1.1.  
 Conduit flexible - Combi  
 Bride de serrage

**FLEX...A****FLEX...CD****KMB**



**Composants**

Chaussette de montage	<b>FLBL</b>
Manchette de traversée de mur mâle	<b>WO</b>
Rosette couronnement pour conduit	<b>VLG</b>
Grille pour conduit avec régulation-contrôle du flux d'air	<b>CDGV</b>

**Accessoires de montage**

Collier de suspension M8	<b>BS</b>
Colliers de suspension M10	<b>BS</b>
Collier de suspension isophonique M8	<b>BS...RUB</b>
Collier de suspension isophonique M10	<b>BS...RUB</b>
Bande à trous	<b>MON</b>
Vis autoforeuses	<b>DQ</b>
Bande adhésive PVC	<b>COR</b>
Mastic d'étanchéité	<b>RUBV</b>
Bande adhésive aluminium	<b>ALB</b>

Lined writing area with a large light blue curved graphic on the left side.

# KEN-LOK - Produits de ventilation de haut niveau

Nos produits jouent le rôle principal dans la réalisation de systèmes de ventilation durables et économe en énergie. Nous produisons en interne et nous utilisons les chaînes de production les plus avancées. Des contrôles sont exécutés tout au long du processus de production de pointe, afin de garantir les hautes exigences de qualité. TÜV Rheinland teste et certifie nos produits en ce qui concerne l'étanchéité à l'air, la production et le dimensionnement.

Nos produits de ventilation sont conformes aux normes internationales suivantes:

- **Conduits circulaires**  
NEN-EN 1506:2007 - NEN-EN 12237:2003 - NEN-EN 10346:2015
- **Accessoires**  
NEN-EN 1506:2007 - NEN-EN 12237:2003 - NEN-EN 10346:2015
- **Registres de ventilation**  
NEN-EN 1506:2007 - NEN-EN 10346:2015 - NEN-EN 1751:2014
- **Silencieux**  
NEN-EN 1506:2007 - NEN-EN 7235:2009 - NEN-EN 10346:2015  
NEN-EN 15727:2010

Scannez ce code QR pour accéder à tous les certificats sur notre site web:



## Produire de manière durable et pour un cadre de vie sain et confortable

Dans tous les établissements, nous produisons avec les machines haute technologie les plus récentes et nous sommes axés sur un entrepreneuriat sûr et durable. De plus dans nos processus, nous recherchons en permanence des manières de travailler plus efficaces, plus économes en énergie et plus propres, et nous créons pour nos collaborateurs un lieu de travail agréable et sûr.

Nous sommes fiers du fait qu'en tant que producteur, nous sommes l'une des premières entreprises du secteur de la ventilation à être certifiés RSE depuis 2013, selon les critères d'évaluation tels qu'établis par l'observatoire RSE de l'organisation Metaalunie (base ISO 26000).







VENTILATION DUCTS & FITTINGS

## KEN-LOK

Accessoires à joints

Registres de ventilation

Silencieux

Trappes de visite

Pare-vapeur

Clapets coupe-feu

Isolé

## SPIRALO

Sorties toitures

Conduits flexibles

Composants

Accessoires de montage

